

Landlord (noris Spiele – 2007)

Spelregels (NL)

Twee grootgrondbezitters strijden om een stuk land. Ze beslissen om een transactie af te sluiten. De spelers bewegen afwisselend over het land en zowel in horizontale, verticale als diagonale richting. De speler die erin slaagt de meeste stukken land te omsluiten, wordt de eigenaar.

Vorbereitung van het spelbord

Na elk spel moet het spelbord opnieuw voorbereid worden: de onderzijde van het spelbord moet ingedrukt worden, zodat alle staafjes opnieuw omhooggedrukt zijn (zie afbeelding 1).



Zo wordt Landlord gespeeld

De beide spelers plaatsen hun speelfiguur op de startpositie (afbeelding 2).



Afwisselend bewegen zij hun speelfiguur over de wegen (horizontaal, verticaal of – voor zover mogelijk – diagonaal) (afbeelding 3).



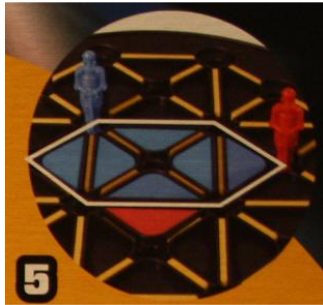
Ze beëindigen hun speelbeurt door hun speelfiguur in een gat te plaatsen.

Slaagt een speler erin om een driehoek te omsluiten, wordt deze de bezitter van dit stuk land. De driehoek wordt dan met een speelvlak in de kleur van de speler ingevuld (afbeelding 4).



Dit stuk land kan niet terug veroverd worden door de andere speler.

Opgeliet: het is mogelijk meerdere driehoeken gelijktijdig te omsluiten (zie afbeelding 5).



Het spel eindigt wanneer alle driehoeken op het speelbord als bezit gemarkeerd zijn.



De winnaar

De speler die op het einde van het spel de meeste stukken land bezit, wint het spel.

Belangrijk om te onthouden!

- Bij elke beurt moet je de speelfiguur optillen en dan in het midden van de staaf drukken (afbeelding 7).



Door het indrukken van de staafjes, wordt deze rij gemarkeerd en mag deze niet meer terug naar boven worden gedrukt.

- De standplaats van de speelfiguur is privaat bezit en mag door andere spelers niet overgestoken noch in bezit genomen worden (afbeelding 8).



Speelduur

Ongeveer 20-30 minuten

Inhoud

Speelbord
28 speelvlakken
2 speelfiguren

Vertaling: Sven Talboom

www.forummortsel.be

www.forumfederatie.be